

[www.sw-perfect.com](http://www.sw-perfect.com)



扫一扫公众号  
获取葆丰更多产品资讯



扫一扫视频号  
获取根管治疗相关知识

深圳市葆丰医疗器械有限公司  
Shenzhen Perfect Medical Instruments Co., Ltd

邮箱: [likee@dental-perfect.com](mailto:likee@dental-perfect.com)

地址: 深圳市龙岗区横岗街道四联社区伟群路2号3栋103

电话: 0755-28540953 传真: 0755-28540953

**perfect**® 深圳葆丰

精 / 致 / 塑 / 造 / 完 / 美

# 蓝晶灵

## 后牙弯曲根管预备专用锉

创根管形体，续牙齿使命



2022.11.01

# 蓝晶灵

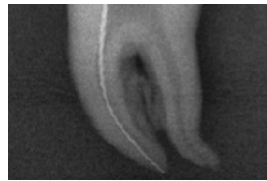
## 后牙弯曲根管预备专用锉

——创根管形体，续牙齿使命

### Q:为什么专用后牙根管?

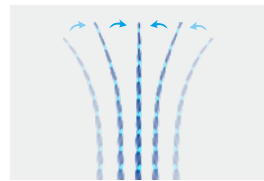
#### A: 1.全新主锉设计

后牙根管通常细小、弯曲采用#13为初始锉，能够使根管壁过渡平滑，为后续预备创造良好条件。



#### 2.弹性极佳

采用黑晶体镍钛合金，弹性更好，让锉身更柔韧，抗折断能力强，断针从此不再恐惧。



#### 3.可预弯性能

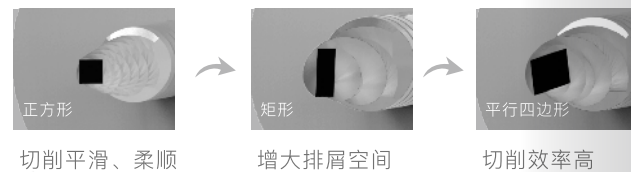
#21、#25锉可进行提前预弯进入根管，能够顺应根管固有结构形态，让侧穿、台阶ByBy。



### Q:蓝晶灵有什么优势?

#### A: 1.横截面设计

依次从正方形、矩形、平行四边形横截面的科学使用顺序设计，使其在临床应用的过程中，能够切削高效并且平稳，排屑能力更为顺畅。



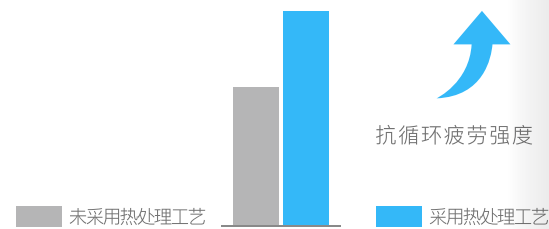
正方形 切削平滑、柔顺

矩形 增大排屑空间

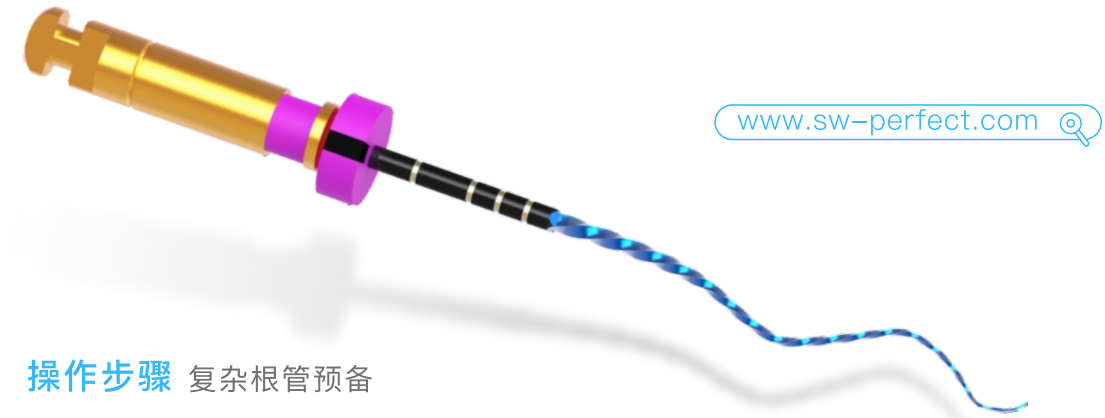
平行四边形 切削效率高

#### 2.热处理工艺

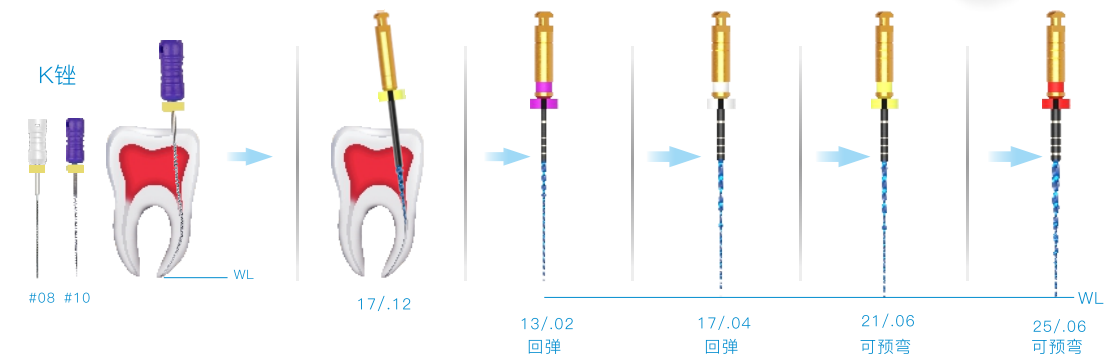
采用新型的热处理工艺制作而成，抗循环疲劳强度大幅提高，让临床工作更安全、高效。



### 临床病例



### 操作步骤 复杂根管预备



1. 常规开髓，使用不锈钢手用#08或#10寻找和探查根管；
2. 使用开口锉预敞根管冠方或中上部；
3. 再次使用不锈钢#08或#10探查、疏通根管至工作长度；
4. 如是细小弯曲根管，使用#13顺滑根管通道至工作长度，如根管过大，跳过此号进行预备；
5. 依次使用#17、#21、#25按单一长度预备方法到达工作长度。

注意：根管预备过程中，每换一支锉都要使用次氯酸钠溶液充分冲洗根管，并用#08或#10K锉通畅至工作长度。

材料：镍钛合金 表面颜色：蓝色 包装规格：5支/盒（板）混装/单装 灭菌：≤134℃

颜色	型号	长度	扭矩	锥度	建议转速	横截面
○	17	17 (mm)	2.5N·cm	12	350~400 (rpm)	⊗
●	13	21,25,31 (mm)	1.5N·cm	02	300~350 (rpm)	⊗
○	17	21,25,31 (mm)	2.0N·cm	04	300~350 (rpm)	⊗
●	21	21,25,31 (mm)	2.5N·cm	06	350~400 (rpm)	⊗
●	25	21,25,31 (mm)	2.5N·cm	06	350~400 (rpm)	⊗
●	30	21,25,31 (mm)	2.5N·cm	04	350~400 (rpm)	⊗
●	35	21,25,31 (mm)	2.5N·cm	04	350~400 (rpm)	⊗
●	40	21,25,31 (mm)	2.5N·cm	04	350~400 (rpm)	⊗
○	45	21,25,31 (mm)	2.5N·cm	04	350~400 (rpm)	⊗
●	50	21,25,31 (mm)	2.5N·cm	04	350~400 (rpm)	⊗